

## 会 告 8

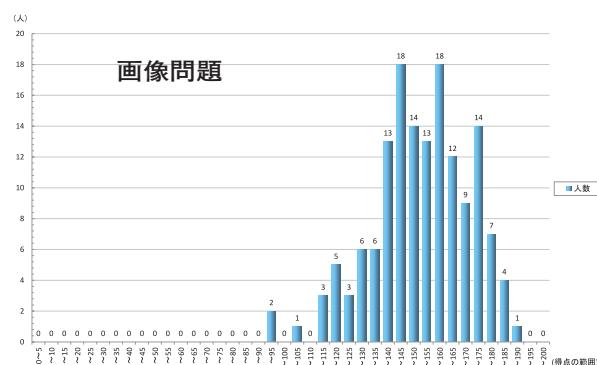
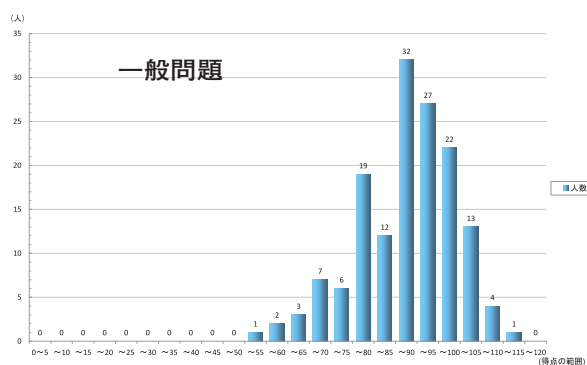
### 2025 年度気管支鏡専門医試験結果報告

2025 年度気管支鏡専門医試験は下記の通り実施されました。  
あわせて、試験結果について掲載致します。

日本呼吸器内視鏡学会気管支鏡専門医制度委員会  
専門医試験小委員長 桜田 晃

1. 日 時：2025 年 8 月 30 日（土） 13:30～15:30
2. 会 場：ビジョンセンター東京京橋（401A+B）
3. 出 題 数：一般問題 60 問 画像問題 40 問
4. 受験者数：135 名（2024 年度気管支鏡専門医試験救済措置対象者含む）
5. 合 格 率：90.6%

#### 試験成績点数別分布



※一般問題、画像問題ともに、それぞれの最高点の 60% 以上取得した者を合格とした。