

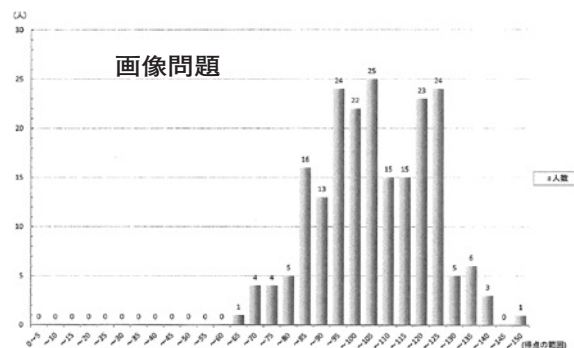
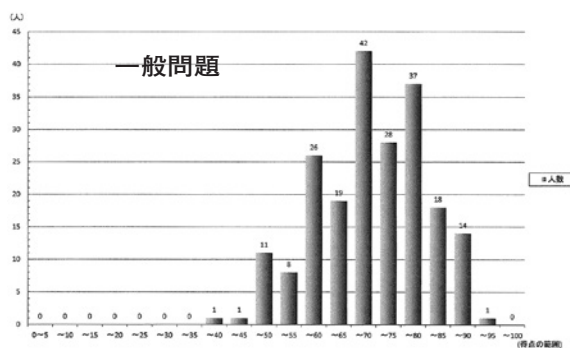
2022 年度気管支鏡専門医試験結果報告

2022 年度気管支鏡専門医試験は下記の通り実施されました。
あわせて、試験結果について掲載致します。

日本呼吸器内視鏡学会気管支鏡専門医制度委員会
専門医試験小委員長 臼田 実男

1. 日 時：2022 年 8 月 27 日（土） 14:30～16:30
2. 会 場：パシフィコ横浜アネックスホール 2 階（F201～F206）
3. 出 題 数：一般問題 50 問 画像問題 30 問
4. 受験者数：206 名（2021 年度気管支鏡専門医試験救済措置対象者含む）
5. 合格 率：80.6%

試験成績点数別分布



※一般問題、画像問題ともに、それぞれの最高点の 60%以上取得した者を合格とした。