

会 告 4

2021 年度気管支鏡専門医試験結果報告

2021 年度気管支鏡専門医試験は下記の通り実施されました。

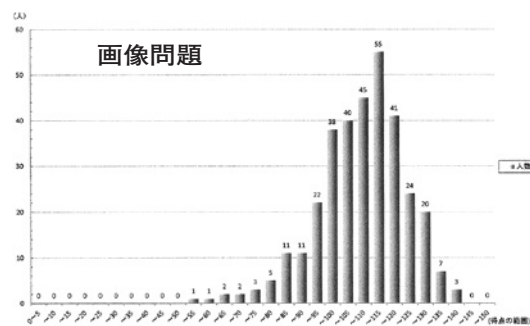
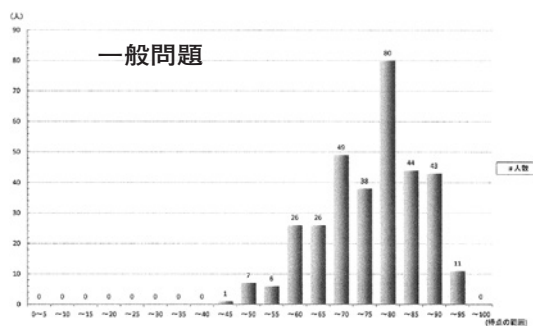
尚、新型コロナウイルス感染症（COVID-19）の感染拡大により 2020 年度は気管支鏡専門医試験が実施されませんでしたので、2020 年度および 2021 年度との合同開催となります。

あわせて、試験結果について掲載致します。

日本呼吸器内視鏡学会気管支鏡専門医制度委員会
専門医試験小委員長 臼田 実男

1. 日 時：2022 年 1 月 15 日（土） 14:30～16:30
2. 会 場：（関東会場）パシフィコ横浜ノース 4 階 G401 + G402, G403 + G404
（関西会場）神戸国際展示場 1 号館 2 階
3. 出 題 数：一般問題 50 問 画像問題 30 問
4. 受験者数：331 名（2020 年度および 2021 年度合同開催）
5. 合格 率：92.1%

試験成績点数別分布



※一般問題、画像問題ともに、それぞれの最高点の 60% 以上取得した者を合格とした。