

## 会告 8

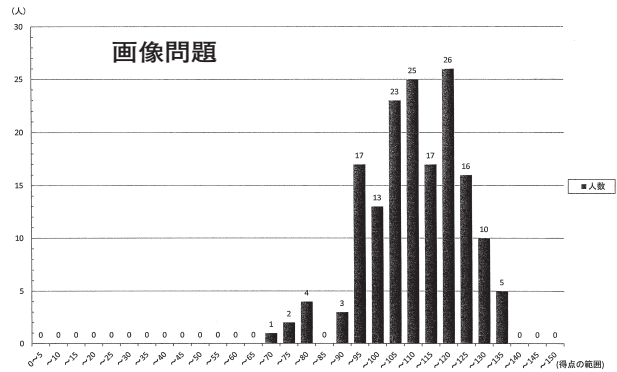
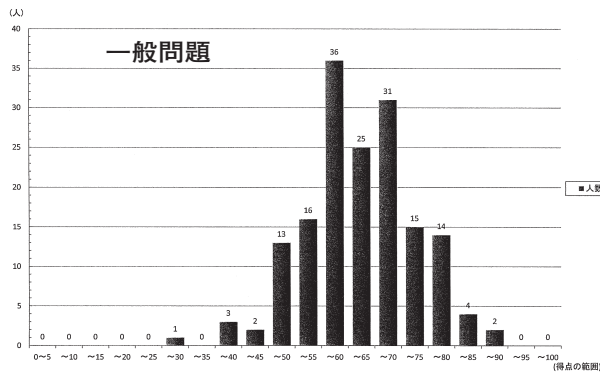
### 平成 28 年度気管支鏡専門医試験結果報告

平成 28 年度気管支鏡専門医試験は下記の通り実施されました。  
あわせて、試験結果について掲載致します。

日本呼吸器内視鏡学会気管支鏡専門医制度委員会  
専門医試験小委員長 品川 尚文

1. 日 時：平成 28 年 8 月 27 日（土） 13:30～15:30
2. 会 場：朝日生命大手町ビル 27 階 A 会議室
3. 出 題 数：一般問題 50 問 画像問題 30 問
4. 受験者数：162 名
5. 合格 率：87.0%

試験成績点数別分布



※一般問題、画像問題ともに、それぞれの最高点の 60% 以上取得した者を合格とした。